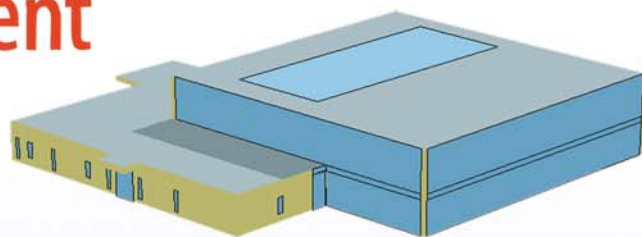


Maîtrise de l'Énergie

Respect de l'Environnement

Développement durable



Espace aquatique de Saint Médard en Jalles
Arch. : Brochet - Lajus - Pueyo

3 axes développés par **CETAB Ingénierie** département Environnement.

De la conception des bâtiments, au suivi de leur réalisation jusqu'à leur livraison, le **CETAB** et ses ingénieurs offrent leurs compétences au service des Maîtres d'Ouvrage et des Architectes.

La modélisation informatique des bâtiments et la simulation dynamique de leur comportement, sont les aides à la décision essentielles à la genèse de tous vos projets.

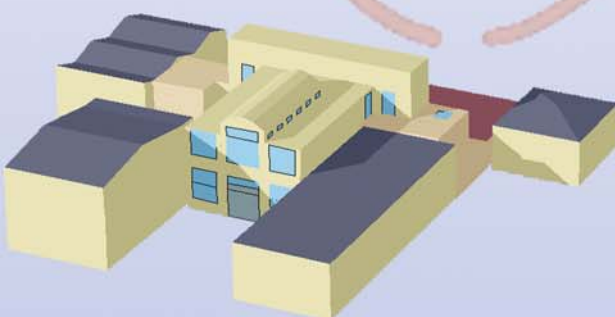
Avec le logiciel TAS, **CETAB** détermine et valide la qualité environnementale de votre projet.

Economie d'énergie

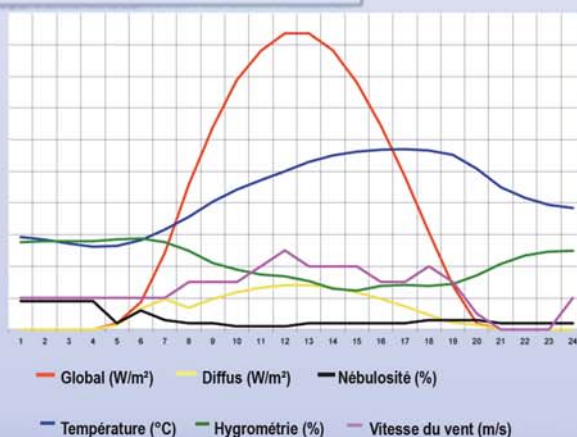
Confort Été et Hiver

Bilan de consommation

CETAB
INGENIERIE



Bâtiment de l'Ordre des Architectes à Bordeaux
Arch. : Fabre / de Marien



Contactez **CETAB Ingénierie**
Département Environnement
Sébastien ISERNA : s.iserna@cetab.fr
05.57.19.12.00



www.cetab.fr

QUELQUES REFERENCES

ESPACE AQUATIQUE DE SAINT MEDARD EN JALLES (2007)

Maître d'Ouvrage : Mairie de SAINT MEDARD EN JALLES
Architectes : Cabinet B.L.P.
Mission : CETAB : BET TCE - OPC

Opération pilote pour application de la nouvelle norme NF P 01-020-1 - Q.E.B. (Qualité environnementale du Bâtiment) menée avec le concours de l'AFNOR.

BATIMENT DU CONSEIL REGIONAL DE L'ORDRE DES ARCHITECTES D'AQUITAINE (2007)

Maître d'Ouvrage : Conseil de l'Ordre des Architectes Aquitains
Architectes : Cabinet De MARIEN
Mission CETAB : BET TCE



Simulation dynamique du bâtiment pour définition des solutions techniques et aide à la décision.

PROJET ALIENOR - LOGEMENT THPE (Très Haute Performance Energétique)

Maîtrise d'Ouvrage : AQUITANIS
Mission CETAB : BET TCE



Simulation dynamique du bâtiment - Projet maisons passives - THPE (RT 2005 - 20%)